

Le système de navigation jTrax Navaid permet aux parachutistes militaires de mener à bien des missions de dérive sous voile avec de longs déports, en les guidant jusqu'à leur zone d'atterrissage de manière fiable et précise. Le jTrax Navaid est un système complet qui offre au parachutiste un guidage à la navigation de manière complètement intégrée.

### Le système jTrax Navaid comprend les éléments suivants :

- un boîtier central de commande
- un écran
- un harnais d'emport ou une tablette
- un compas marine de secours

Le dispositif jTrax Pilot a été spécifiquement conçu pour des missions militaires de dérive sous voile. Le boîtier central de commande est durci, et dispose d'un ensemble de capteurs tous issus de la gamme éprouvée des systèmes de livraison par air autopilotés GPADS (Guided Precision Aerial Delivery Systems).

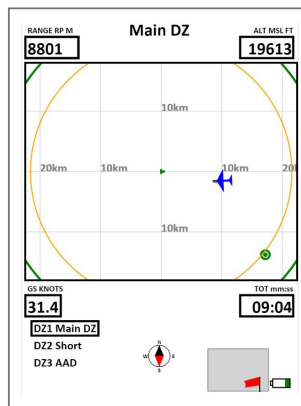
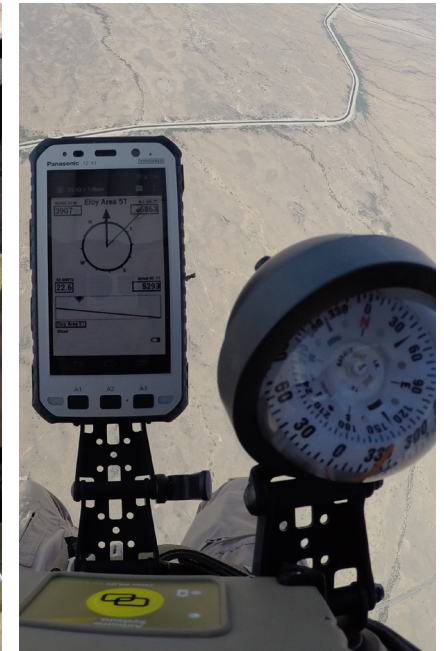
Divers réglages permettent à l'utilisateur de configurer l'affichage des données en fonction de l'expérience des parachutistes et des impératifs de leur mission.

### Trois types d'écran peuvent s'afficher pour le sauteur :

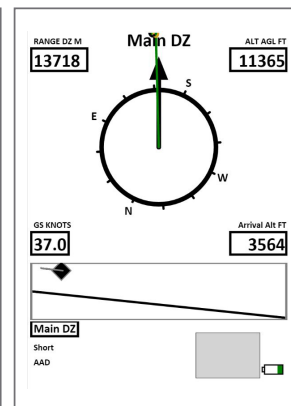
- Un écran « Chef largueur » permettant de suivre le progrès de l'aéronef jusqu'au point de largage.
- Un écran de navigation utilisé sous voile pour guider le parachutiste jusqu'à sa zone d'atterrissage.
- Un écran de navigation avec support cartographique.

Le jTrax Navaid peut avoir une cible principale et deux autres cibles secondaires d'atterrissage. Un bouton poussoir situé sur le dispositif jTrax Pilot peut être activé à l'aide de gants pour permettre au sauteur de faire une rotation à travers les écrans et les zones d'atterrissage.

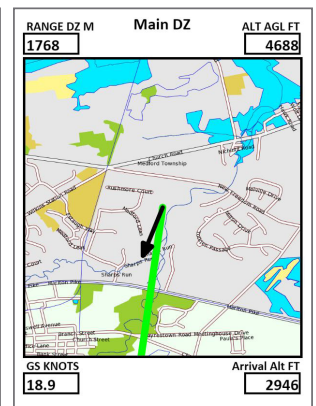
Le jTrax Navaid est entièrement intégré au logiciel de planification de mission jTrax Mission Planner développé par Airborne Systems pour les missions GPADS et les opérations de saut militaires.



Écran Chef Largueur



Écran de navigation



Écran cartographique

## Caractéristiques

### Dimension

5" x 5" x 1,5" (13 cm x 13 cm x 4 cm)

### Poids

1,7 lb (750 g)

