

يتيح نظام jTrax Navaid للقافزين العسكريين تنفيذ المهام بتوازن واضح ويقوم بتوجيههم نحو منطقة الإنزال المخصصة لهم بطريقة دقيقة وموثوق فيها. نظام jTrax Navaid عبارة عن نظام كامل يوفر للقافز التوجيه الملاحي باستخدام جهاز مفرد.

يحتوي نظام jTrax Navaid على:

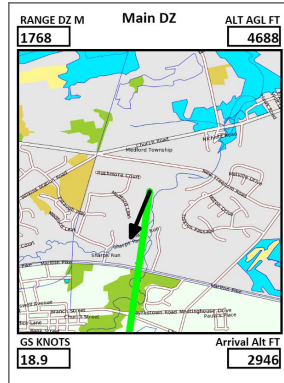
- وحدة مساعدة واحدة
- شاشة عرض
- مجموعة أحزمة أو لوحة دعم واحدة
- بوصلة دعم واحدة

تم تصميم الوحدة المساعدة لنظام jTrax خصيصاً للمهام العسكرية للإسقاط الحر. وتستخدم الوحدة المتينة مجموعة مستشعرات مُجرّبة ومشتقة من إلكترونيات عائلة أنظمة الإمداد الجوي الدقيقة الموجهة (GPADS) لشركة Airborne Systems.

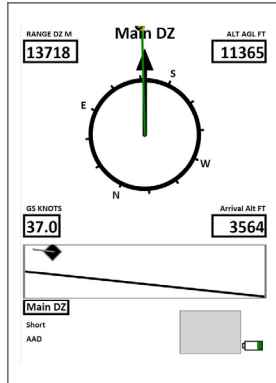
تتيح الإعدادات المتنوعة القابلة للضبط للمستخدم تهيئة الشاشة حسب خبرة القافزين ومتطلبات المهمة.

ويمكن عرض ثلاثة أنواع من الشاشات للقافز:

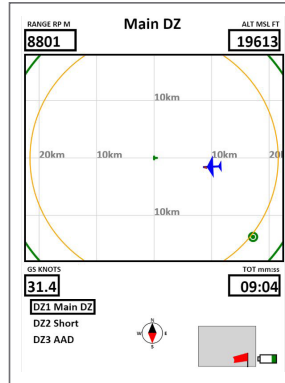
- شاشة مدرب القافزين للاستخدام على الطائرة لمراجعة تقدم الطيران نحو نقطة الإطلاق.
- شاشة الملاحة للاستخدام تحت المظلة لتوجيه القافز نحو منطقة الإنزال.
- شاشة الخرائط للمنطقة التي تحت القافز أثناء الطيران تحت المظلة.



شاشة الخرائط



شاشة الملاحة



شاشة مدرب القافزين

يمكن أن يكون هناك هدف أساسي واحد لنظام jTrax Navaid وهدفان بديلان للهبوط. ويوجد زر انضغاطي على الوحدة المساعدة لنظام jTrax يمكن تنشيطه باستخدام القفزات للسماح للقافز بتصفح الشاشات ومناطق الهبوط.

يتميز نظام jTrax Navaid بأنه متكامل تماماً مع برنامج تخطيط المهام jTrax الذي طورته شركة Airborne Systems لأنظمة GPADS والعمليات العسكرية للإسقاط الحر.

5 بوصة (13 سم)

5 بوصة
(13 سم)



1.5 بوصة
(4 سم)

المواصفات

الأبعاد

5 بوصة x 5 بوصة x 1.5 بوصة
(13 سم x 13 سم x 4 سم)

الوزن

1.7 رطل (750 جم)